



BASAKENT

— EMLAK KONUTLARI —



BAŞKENT
— EMLAK KONUTLARI —

BAŞKENTİN YENİ BAŞKENTİ



EMLAK KONUT HAKKINDA

Türkiye'nin kentleşme tarihi bir anlamda konut kültürünün ve yerleşim birimlerinin dönüşümünün tarihidir. Bu dönüşümün önemli ve öncü kurumlarından biri de Emlak Konut GYO olmuştur. Kurulduğu 1953 yılından beri uygun koşullarda, yaşanabilir konutlar üretmek ve mimari referanslarımıza, millî kimliğimize uygun bir kent hayatı inşa etmek için çalışan Emlak Konut bu misyonunu başarıyla sürdürmektedir.

Çevreye ve insana duyarlı, kent kültürünün gereklerine uygun imar planları üreten Emlak Konut, dünyaya örnek teşkil edecek bir model olmuştur. 2000'li yıllardan itibaren daha da gelişen vizyonuyla basit bir konut üretme faaliyetinin çok ötesine geçip insanların hayatını kolaylaştıran, insan hayatına değer katan kentlerin öncüsü olmayı başarmıştır. 2002 yılında gayrimenkul yatırım ortaklığına dönüşen Emlak Konut, hızlı büyümesini taçlandırarak hedeflerini daha geniş ufuklara taşıyarak bir atılımla iki kez halka arz edilmiştir. 2010 yılındaki ilk arz, Cumhuriyet tarihinin en büyük 5 halka arzı arasına girdi. 2013'teki ikincil halka arz ise son 5 yılda Avrupa'da gayrimenkul alanında yapılan en büyük halka arz olmuştur.

2003 yılından bugüne kadar çeşitli büyüklükte toplam 120 projenin ihalesini gerçekleştirerek, bu projelerin tamamlanması sonucunda yaklaşık 123.000 bağımsız bölümün yapılmasını sağlamış olacaktır.

Türkiye Cumhuriyeti'nin başarılı kurumlarından biri olmanın ayrıcalığını ve dünya çapında büyük işler başarmış ülkemiz inşaat endüstrisinin parçası olmanın gücünü bir araya getiren Emlak Konut, toplumun hafızasında her zaman güvenilirliğin, sağlamlığın ve istikrarın sembolü olmuştur.

Bugüne kadar ürettiği yüz binlerce konutta, milyonlarca insanın yuva sıcaklığına kavuşmasına vesile olan Emlak Konut 3,8 milyar liralık ödenmiş sermayesi ve 30 Eylül 2016 itibariyle ulaştığı 18,6 milyar liralık aktif toplamıyla Türkiye'nin en güçlü şirketleri arasındadır.

Nüfus yoğunluğuna ve artan konut ihtiyacına göre Türkiye'nin büyük şehirlerinde başlayan ve şimdi Anadolu'nun yükselen şehirlerinde de toplumun tüm kesimlerine hitap eden konutlar üreten Emlak Konut, Türkiye'nin sağlam, estetik ve ekonomik temelli kentsel dönüşümündeki liderliğini heyecanla ve millî görev bilinciyle sürdürmektedir.

EMLAK KONUT

EMLAK KONUT FARKIYLA ANKARA'NIN HAVASI DEĞİŞİYOR

Sizi şehrin stresinden, trafikten ve kalabalıktan uzaklaştıracak, bambaşka bir dünyaya yelken açmanızı sağlayacak Başkent Emlak Konutları, Çankaya'nın Mühye yamaçlarında yükseliyor. Sevdikleriniz ve sizin için eşsiz bir yaşam hayat buluyor.

Emlak Konut GYO güvencesiyle Ankara'nın kalbi bundan böyle Başkent Emlak Konutları'nda atıyor. Yanı başınızdaki şehir hayatı ve balkonunuzdan içeri giren doğa, Başkent Emlak Konutları'nda buluşuyor, keyfini çıkarmak size kalıyor.

İhtiyacınız olan ne varsa, hepsi Başkent Emlak Konutları'nda sizler için en ince ayrıntısına kadar düşünüldü. Günlük alışverişlerinizi yapabileceğiniz marketi, gün sonu yorgunluğunu bir kahve eşliğinde sevdiklerinizle beraber sohbet ederek atabileceğiniz kafeleri, alışveriş yapabileceğiniz dükkânları, çocuklarınız için oyun parkurları, bisiklet yolları, kapalı yüzme havuzları, fitness salonları ve daha niceleri Başkent'in yeni Başkent'ine yakışır bir şekilde sizi bekliyor.

GÜVENİN BAŞKENTİ

BUGÜNE DEK SAYISIZ PROJENİN ALTINDA İMZASI BULUNAN, KONUTTA GÜVEN DENİLDİĞİNDE AKLA GELEN İLK İSİMLERDEN BİRİ OLAN EMLAK KONUT GYO'DAN BAŞKENT EMLAK KONUTLARI, SEVDİKLERİNİZE VE SİZE GÜVEN DOLU HUZURLU GÜNLER YAŞATACAK BENZERSİZ BİR PROJE.





MUTLULUĞUN BAŞKENTİ

MUHTEŞEM MANZARALI BALKONLARI, DOĞA İLE İÇ İÇE YAŞAMI, ÇOCUKLARINIZIN GÖZÜNÜZÜN ÖNÜNDE OYUN OYNARKENKİ GÜLÜMSEYİŞİ VE DAHA BİRÇOK AYRICALIK MUTLULUĞUN BAŞKENTİNDE SİZLERLE.





Tüm görsel çalışmalar tanıtım ve bilgi amaçlıdır. Emlak Konut, projede gerekli gördüğü değişikliği yapabilir.

HUZURUN BAŞKENTİ

ŞEHRİN KALABALIĞI, STRESİ VE GÜRÜLTÜSÜ ARTIK O KADAR UZAK KI... HUZURUN BAŞKENTİ BAŞKENT EMLAK KONUTLARI'NDA KUŞ SESLERİYLE, MİS GİBİ ÇİÇEK KOKULARIYLA VE ÇOCUK KAHKAHALARIYLA ARADIĞINIZ HUZURU ÇOK YAKININIZDA BULACAKSINIZ.





Tüm görsel çalışmalar tanıtım ve bilgi amaçlıdır. Emlak Konut, projede gerekli gördüğü değişikliği yapabilir.

YEŞİLİN BAŞKENTİ

DÖRT BİR YANI ÇİÇEKLERLE ÇEVİRİLİ, ALABİLDİĞİNE GÜZELLİKTEKİ PEYZAJI, YEMYEŞİL DOĞASIYLA YEŞİLİN BAŞKENTİ BAŞKENT EMLAK KONUTLARI'NDA DERİN BİR NEFES ALMAK GİBİSİ YOK.





Tüm görsel çalışmalar tanıtım ve bilgi amaçlıdır. Emlak Konut, projede gerekli gördüğü değişikliği yapabilir.

ALİŐVERİŐİN BAŐKENTİ

EVİNİZİN HEMEN ALTINDA A'DAN Z'YE HER İHTİYACINIZA CEVAP VEREN MARKETLERİ, ALİŐVERİŐ YAPABİLECEĐİNİZ DÜKKÂNLARI, ŐIK RESTORANLARI SİZLERE ŐEHRİN MERKEZİNDEKİ CANLILIĐI ARATMAYACAK. ALİŐVERİŐİN BAŐKENTİ BAŐKENT EMLAK KONUTLARI'NDA KALBİNİZ HER DAİM HIZLI ATACAK.





AYRICALIKLARIN BAŞKENTİ

İÇİNDE BULUNAN 48.000 m² PARK ALANI, 3 ADET CAMİSİ, KAPALI OTOPARKI, 1 ADET İLKÖĞRETİM OKULU VE 1 ADET SAĞLIK TESİSİYLE HEM SİZLERİN HEM SEVDİKLERİNİZİN HAYATINI KOLAYLAŞTIRACAK PEK ÇOK OLANAK ANKARA'NIN KALBI BAŞKENT EMLAK KONUTLARI'NDA SİZLERİ BEKLİYOR.





Tüm görsel çalışmalar tanıtım ve bilgi amaçlıdır. Emlak Konut, projede gerekli gördüğü değişikliği yapabilir.

SAĞLIKLI YAŞAMIN BAŞKENTİ

SAĞLIKLI VE HUZURLU BİR YAŞAM İÇİN İHTİYACINIZ OLAN HER ŞEYİ BAŞKENT EMLAK KONUTLARI'NDA BULABİLİRSİNİZ. BAY-BAYAN AYRI KULLANIMLI 2 ADET KAPALI YÜZME HAVUZU, 2 ADET KAPALI ÇOCUK HAVUZU, 2 ADET FITNESS ALANIYLA BİRLİKTE YOGA, PİLATES GİBİ ETKİNLİKLERİN YAPILACAĞI STÜDYOLAR, SAUNA, HAMAM VE BUHAR ODASI GİBİ DAHA PEK ÇOK İMKÂN BAŞKENT EMLAK KONUTLARI'NDA.





Tüm görsel çalışmalar tanıtım ve bilgi amaçlıdır. Emlak Konut, projede gerekli gördüğü değişikliği yapabilir.



A1

7BK + ZK + 7NK + 2KK

B1

7BK + ZK + 3NK + 2KK

B2

7BK + ZK + 5NK + 2KK

A2

7BK + ZK + 9NK + 2KK

D3

9BK + ZK + 10NK + 2KK

D2

11BK + ZK + 8NK + 2KK

D1

11BK + ZK + 6NK + 2KK

J2

11BK + ZK + 11NK + 2KK

11B

OTOPARK girişi

OTOPARK girişi

C2

9BK + ZK + 19NK

E

9BK + ZK + 5NK + 2KK

F1

9BK + ZK + 2KK

F2

9BK + ZK + 2NK + 2KK

H

2BK

J1

13BK + ZK + 8NK + 2KK

C1

K + ZK + 19NK

D5

13BK + ZK + 6NK + 2KK

I

9BK + ZK + 2NK + 2KK

**SOSYAL MERKEZ
GİRİŞİ****SİTE GİRİŞİ****G**

5BK

D4

13BK + ZK + 4NK + 2KK







VAZİYET PLANI



KAT PLANLARI



3+1 Tıp 1

	Net:
SALON	29.66 m ²
MUTFAK	11.07 m ²
YATAK O. 1	11.54 m ²
YATAK O. 2	12.24 m ²
EBV. YATAK O.	16.80 m ²
EBV. BANYO	3.91 m ²
BANYO	4.45 m ²
ÇAM. NİŞİ	2.43 m ²
GİRİŞ HOLÜ	6.04 m ²
KORİDOR	7.99 m ²
BALKON	8.88 m ²

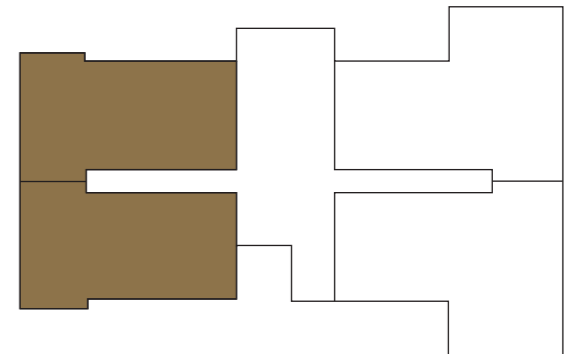


NET ALAN : 106.13 m² - 107.89 m²
BALKON : 8.88 m²

BALKON DAHİL TOPLAM NET ALAN : 115.01 m² - 116.77 m²
SATIŞA ESAS BRÜT ALAN : 165.79 m² - 172.74 m²

Verilen m² aralıkları A1 ve A2 bloklarda yer alan 3+1/TİP1 daireler için geçerlidir.

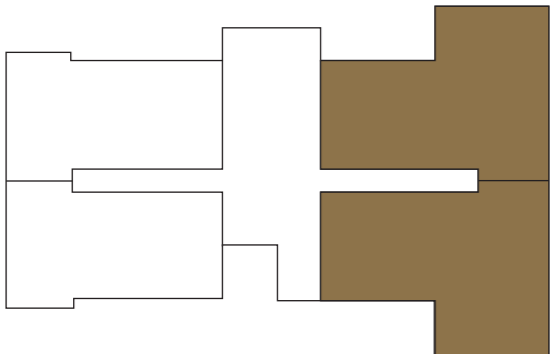
TÜM GÖRSEL ÇALIŞMALAR TANITIM VE BİLGİ AMAÇLIDIR. EMLAK KONUT, PROJEDE GEREKLİ GÖRDÜĞÜ DEĞİŞİKLİĞİ YAPABİLİR.



29396 ADA 3 PARSEL | A2 BLOK 4+1 | TİP 1



4+1 Tıp 1	Net:
SALON	36.03 m ²
OTURMA ODASI	14.94 m ²
MUTFAK	15.30 m ²
YATAK O. 1	12.05 m ²
YATAK O. 2	10.73 m ²
EBV. YATAK O.	21.13 m ²
EBV. BANYO	3.71 m ²
BANYO	4.34 m ²
ÇAM. NİŞİ	2.05 m ²
GİRİŞ HOLÜ	9.39 m ²
KORİDOR	6.68 m ²
BALKON	11.42 m ²



NET ALAN :	136.35 m ² - 137.03 m ²	BALKON DAHİL TOPLAM NET ALAN :	147.77 m ² - 148.77 m ²
BALKON :	10.99 m ² - 11.44 m ²	SATIŞA ESAS BRÜT ALAN :	210.73 m ² - 220.13 m ²

Verilen m² aralıkları A1 ve A2 bloklarda yer alan 4+1/TİP 1 daireler için geçerlidir.
TÜM GÖRSEL ÇALIŞMALAR TANITIM VE BİLGİ AMAÇLIDIR. EMLAK KONUT, PROJEDE GEREKLİ GÖRDÜĞÜ DEĞİŞİKLİĞİ YAPABİLİR.





2+1 TİP 3

	Net:
SALON	25.98 m ²
MUTFAK	11.86 m ²
YATAK O.	11.32 m ²
EBV. YATAK O.	15.26 m ²
EBV. BANYO	3.73 m ²
BANYO	3.99 m ²
ÇAM. NİŞİ	1.28 m ²
GİRİŞ HOLÜ	5.38 m ²
KORİDOR	4.79 m ²
BALKON	7.33 m ²



NET ALAN : 83.45 m² - 84.64 m²
BALKON : 7.33 m² - 11.32 m²

BALKON DAHİL TOPLAM NET ALAN : 90.92 m² - 94.77 m²
SATIŞA ESAS BRÜT ALAN : 138.47 m² - 146.01 m²

Verilen m² aralıkları B1 ve B2 bloklarda yer alan 2+1/TİP 3 daireler için geçerlidir.

TÜM GÖRSEL ÇALIŞIMLAR TANITIM VE BİLGİ AMAÇLIDIR. EMLAK KONUT, PROJEDE GEREKLİ GÖRDÜĞÜ DEĞİŞİKLİĞİ YAPABİLİR.



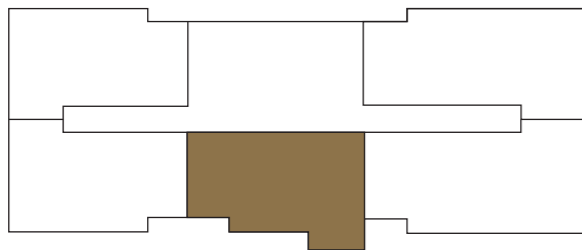
29396 ADA 3 PARSEL | B2 BLOK 2+1 | TİP 2



2+1 Tıp 2

Net:

SALON	24.95 m ²
MUTFAK	10.03 m ²
YATAK O.	11.96 m ²
EBV. YATAK O.	13.23 m ²
EBV. BANYO	4.29 m ²
BANYO	4.27 m ²
ÇAM. NİŞİ	1.36 m ²
GİRİŞ HOLÜ	4.79 m ²
KORİDOR	4.77 m ²
BALKON	7.81 m ²



NET ALAN : 78.48 m² - 80.27 m²
BALKON : 7.50 m² - 8.58 m²

BALKON DAHİL TOPLAM NET ALAN : 85.98 m² - 88.08 m²
SATIŞA ESAS BRÜT ALAN : 123.38 m² - 137.37 m²

Verilen m² aralıkları B1, B2 ve E bloklarda yer alan 2+1/TİP 2 daireler için geçerlidir.

TÜM GÖRSEL ÇALIŞMALAR TANITIM VE BİLGİ AMAÇLIDIR. EMLAK KONUT, PROJEDE GEREKLİ GÖRDÜĞÜ DEĞİŞİKLİĞİ YAPABİLİR.



2+1 Tıp 1	Net:
SALON	25.07 m ²
MUTFAK	10.81 m ²
YATAK O.	10.91 m ²
EBV. YATAK O.	14.98 m ²
EBV. BANYO	3.74 m ²
BANYO	3.86 m ²
ÇAM. NİŞİ	1.19 m ²
KORİDOR	4.25 m ²
GİRİŞ HOLÜ	5.65 m ²
BALKON	6.09 m ²



NET ALAN : 80.46 m² - 84.36 m²
BALKON : 6.09 m² - 9.41 m²

BALKON DAHİL TOPLAM NET ALAN : 86.55 m² - 93.76 m²
SATIŞA ESAS BRÜT ALAN : 121.71 m² - 142.10 m²

Verilen m² aralıkları B1, B2, C1 ve C2 bloklarda yer alan 2+1/TİP 1 daireler için geçerlidir.
TÜM GÖRSEL ÇALIŞIMLAR TANITIM VE BİLGİ AMAÇLIDIR. EMLAK KONUT, PROJEDE GEREKLİ GÖRDÜĞÜ DEĞİŞİKLİĞİ YAPABİLİR.



29396 ADA 3 PARSEL | C1 BLOK 2+1 | TİP 4



2+1 Tıp 4

Net:

SALON	26.85 m ²
MUTFAK	10.66 m ²
YATAK O.	10.04 m ²
EBV. YATAK O.	15.12 m ²
EBV. BANYO	4.36 m ²
BANYO	4.83 m ²
ÇAM. NİŞİ	1.21 m ²
KORİDOR	4.26 m ²
GİRİŞ HOLÜ	5.08 m ²
BALKON	8.60 m ²

NET ALAN : 82.41 m² - 83.54 m²
BALKON : 8.28 m² - 10.50 m²

BALKON DAHİL TOPLAM NET ALAN : 91.01 m² - 93.53 m²
SATIŞA ESAS BRÜT ALAN : 128.43 m² - 132.00 m²

Verilen m² aralıkları C1 ve C2 bloklarda yer alan 2+1/TİP 4 daireler için geçerlidir.

TÜM GÖRSEL ÇALIŞMALAR TANITIM VE BİLGİ AMAÇLIDIR. EMLAK KONUT, PROJEDE GEREKLİ GÖRDÜĞÜ DEĞİŞİKLİĞİ YAPABİLİR.





3+1 Tıp 3	Net:
SALON	30.69 m ²
MUTFAK	12.68 m ²
YATAK O. 1	10.43 m ²
YATAK O. 2	10.82 m ²
EBV. YATAK O.	21.45 m ²
EBV. BANYO	4.13 m ²
BANYO	4.39 m ²
ÇAM. NİŞİ	2.52 m ²
GİRİŞ HOLÜ	9.25 m ²
KORİDOR	4.96 m ²
BALKON	13.09 m ²

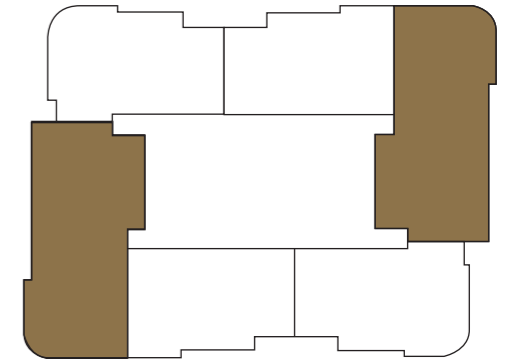


NET ALAN : 111.32 m² - 112.83 m²
BALKON : 12.50 m² - 14.75 m²

BALKON DAHİL TOPLAM NET ALAN : 124.19 m² - 127.44 m²
SATIŞA ESAS BRÜT ALAN : 173.60 m² - 181.59 m²

Verilen m² aralıkları C1 ve C2 bloklarda yer alan 3+1/TİP 3 daireler için geçerlidir.

TÜM GÖRSEL ÇALIŞMALAR TANITIM VE BİLGİ AMAÇLIDIR. EMLAK KONUT, PROJEDE GEREKLİ GÖRDÜĞÜ DEĞİŞİKLİĞİ YAPABİLİR.



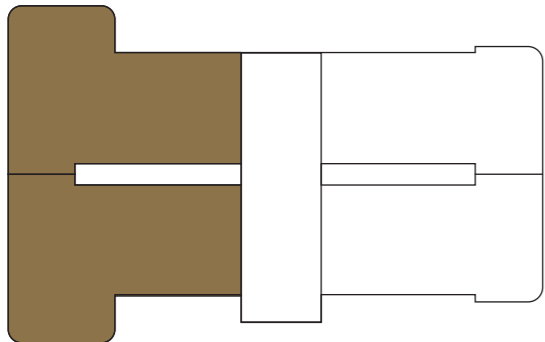
29396 ADA 3 PARSEL | D3 BLOK 4+1 | TİP 2



4+1 Tıp 2

Net:

SALON	33.44 m ²
MUTFAK	12.49 m ²
OTURMA ODASI	13.06 m ²
YATAK O. 1	10.49 m ²
YATAK O. 2	12.11 m ²
EBV. YATAK O.	20.79 m ²
EBV. BANYO	3.76 m ²
BANYO	4.18 m ²
ÇAM. NİŞİ	2.94 m ²
GİRİŞ HOLÜ	7.31 m ²
KORİDOR	6.99 m ²
BALKON	10.28 m ²



NET ALAN : 12740 m² - 128.70 m²
BALKON : 10.28 m² - 11.79 m²

BALKON DAHİL TOPLAM NET ALAN : 13784 m² - 140.17 m²
SATIŞA ESAS BRÜT ALAN : 192.79 m² - 204.58 m²

Verilen m² aralıkları D1, D2, D3, D4, D5 bloklarda yer alan 4+1/TİP 2 daireler için geçerlidir.

TÜM GÖRSEL ÇALIŞIMLAR TANITIM VE BİLGİ AMAÇLIDIR. EMLAK KONUT, PROJEDE GEREKLİ GÖRDÜĞÜ DEĞİŞİKLİĞİ YAPABİLİR.



3+1 Tıp 4	Net:
SALON	29.17 m ²
MUTFAK	11.07 m ²
YATAK O. 1	12.20 m ²
YATAK O. 2	11.54 m ²
EBV. YATAK O.	16.81 m ²
EBV. BANYO	4.23 m ²
BANYO	3.76 m ²
ÇAM. NİŞİ	2.74 m ²
GİRİŞ HOLÜ	5.87 m ²
KORİDOR	8.07 m ²
BALKON	8.74 m ²

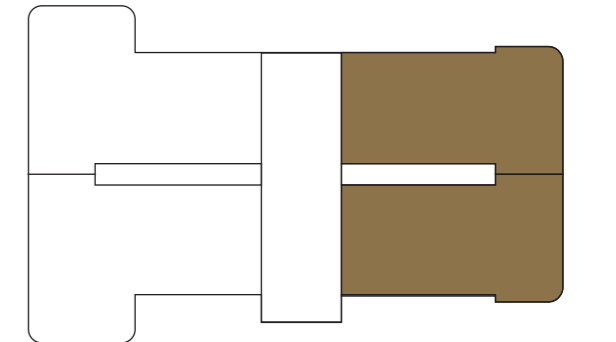


NET ALAN : 105.46 m² - 108.19 m²
BALKON : 8.74 m² - 9.72 m²

BALKON DAHİL TOPLAM NET ALAN : 114.20 m² - 117.54 m²
SATIŞA ESAS BRÜT ALAN : 161.05 m² - 170.99 m²

Verilen m² aralıkları D1, D2, D3, D4, D5 bloklarda yer alan 3+1/TİP 4 daireler için geçerlidir.

TÜM GÖRSEL ÇALIŞIMLAR TANITIM VE BİLGİ AMAÇLIDIR. EMLAK KONUT, PROJEDE GEREKLİ GÖRDÜĞÜ DEĞİŞİKLİĞİ YAPABİLİR.



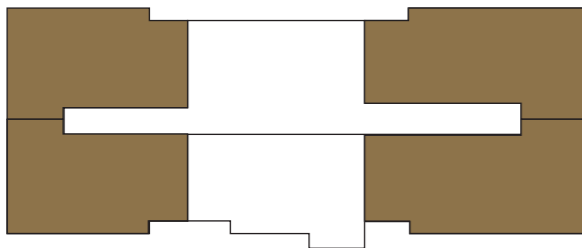
29396 ADA 3 PARSEL | E BLOK 3+1 | TİP 2



3+1 Tıp 2

Net:

SALON	27.15 m ²
MUTFAK	10.90 m ²
YATAK O. 1	10.84 m ²
YATAK O. 2	11.22 m ²
EBV. YATAK O.	15.94 m ²
EBV. BANYO	3.89 m ²
BANYO	4.08 m ²
ÇAM. NİŞİ	3.17 m ²
GİRİŞ HOLÜ	6.72 m ²
KORİDOR	7.19 m ²
BALKON	7.58 m ²



NET ALAN : 101.10 m² - 103.03 m²
BALKON : 7.58 m² - 8.49 m²

BALKON DAHİL TOPLAM NET ALAN : 108.68 m² - 111.09 m²
SATIŞA ESAS BRÜT ALAN : 153.89 m² - 172.05 m²

Verilen m² aralıkları B1, B2, E, F1, ve F2 bloklarda yer alan 3+1/TİP 2 daireler için geçerlidir.

TÜM GÖRSEL ÇALIŞMALAR TANITIM VE BİLGİ AMAÇLIDIR. EMLAK KONUT, PROJEDE GEREKLİ GÖRDÜĞÜ DEĞİŞİKLİĞİ YAPABİLİR.





3+1 TİP 5

	Net:
SALON	27.36 m ²
MUTFAK	10.90 m ²
YATAK O. 1	11.26 m ²
YATAK O. 2	10.84 m ²
EBV. YATAK O.	15.98 m ²
EBV. BANYO	3.89 m ²
BANYO	4.08 m ²
ÇAM. NİŞİ	3.17 m ²
GİRİŞ HOLÜ	6.72 m ²
KORİDOR	7.19 m ²
BALKON	7.43 m ²

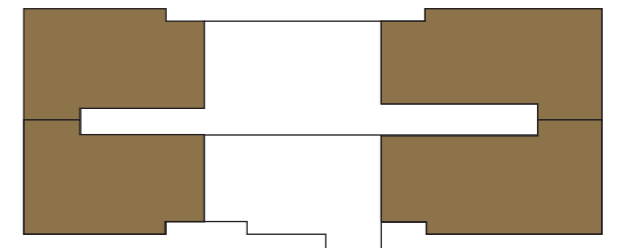


NET ALAN : 101.39 m² - 102.90 m²
BALKON : 6.98 m² - 8.27 m²

BALKON DAHİL TOPLAM NET ALAN : 108.82 m² - 111.17 m²
SATIŞA ESAS BRÜT ALAN : 152.54 m² - 163.16 m²

Verilen m² aralıkları I, J1 ve J2 bloklarda yer alan 3+1/TİP 5 daireler için geçerlidir.

TÜM GÖRSEL ÇALIŞIMLAR TANITIM VE BİLGİ AMAÇLIDIR. EMLAK KONUT, PROJEDE GEREKLİ GÖRDÜĞÜ DEĞİŞİKLİĞİ YAPABİLİR.





BAŞKENT EMLAK KONUTLARI
MAHAL LİSTESİ



BAŞKENT EMLAK KONUTLARI PROJE ÖZELLİKLERİ / MAHAL LİSTESİ

Ankara ili, Çankaya ilçesi, Mühye Mahallesi'nde yer alan, yaklaşık 200 dönüm yüzölçümlü parsellerde;

- Kentsel dönüşüm kapsamında bölgede bulunan hak sahiplerine verilmek üzere projelendirilen 492 adet konut haricinde;

- Konut bloklar genelinde;

- ▶ 70,68 - 77,52 m² aralığında, 10 adet 1+1
- ▶ 93,91 - 159,75 m² aralığında, 388 adet 2+1
- ▶ 152,54 - 252,66 m² aralığında, 788 adet 3+1
- ▶ 192,79 - 220,13 m² aralığında, 285 adet 4+1
- ▶ 332,93 - 345,44 m² aralığında, 5 adet 5+1 dubleks
- ▶ 349,10 - 350,97 m² aralığında, 2 adet 6+1 dubleks

olmak üzere toplam 1.478 adet konut, 26 adet ticaret birimi yer almaktadır. Proje kapsamında toplam bağımsız bölüm sayısı 1.504'tür.

- Güvenlikli araç ve yaya girişi bulunmaktadır.
- Tüm parsellerde açık ve kapalı otopark bulunmakta olup kapalı otopark alanı binalarla direkt bağlantılı olacak şekilde tasarlanmıştır.
- Yere kadar camlarla konut içlerinde aydınlık ve ferahlık oranı arttırılırken, temperli lamine camlar tercih edilerek güvenlik önlemleri alındı.
- Her daire tipinde yer alan çamaşır nişi ile çamaşır makinesinin yeri belirlenmiş olup gömme dolap mekânlarıyla konut içi düzenlemelerde kolaylık sağlamıştır.

- 2+1, 3+1 ve 4+1 daire tiplerinde ebeveyn banyo yer almaktadır.
- Tüm dairelerin balkon ihtiyacı karşılanmıştır.
- Proje genelinde temalı çocuk oyun alanları ve engelli çocuk oyun alanları ile birlikte tırmanma duvarı, kum havuzu, kuru havuz, açık satranç oyun alanı, yoga alanı, süs havuzları, açık spor alanları, yürüyüş yolları, bisiklet yolları, hobi alanları ve üstü örtülü oturma alanları bulunmaktadır.
- Bay-bayan ayrı kullanımlı olmak üzere, 2 adet kapalı havuz, 2 adet kapalı çocuk havuzu, 2 adet fitness alanı ile birlikte yoga, pilates gibi etkinliklerin yapılacağı stüdyoların, sauna, hamam, buhar odası gibi alanların da içinde yer aldığı kapsamlı sosyal merkez yer almaktadır.
- Bitkisel düzenlemelerle alanın birçok yerinde farklı renkte çalı ve mevsimlik çiçek türleri bulunmaktadır.
- Proje kapsamında sosyal donatı anlamında 3 adet cami, 1 adet ilköğretim okulu, 1 adet sağlık tesisi ile yaklaşık 48.000 m² park alanı yer almaktadır.

BAŞKENT EMLAK KONUTLARI PROJE ÖZELLİKLERİ / MAHAL LİSTESİ

ELEKTRİK

- Site girişinde elektronik bariyer sistemi,
- Site bahçe duvarında IP kameralar ile IP CCTV (kapalı devre kamera sistemi) güvenlik sistemi,
- Uydu TV sistemi,
- Projesine göre güneş enerjisinden elektrik enerjisi üretmek için güneş enerjisi santrali (GES),
- Binalarda tip imar yönetmeliği ve asansör yönetmeliğine uygun olan asansör sistemleri,
- Daire kapılarında manyetik kapı sensörü,
- Faraday kafesi ve paratoner sistemiyle yıldırıma karşı korunma,
- İhtiyaç kadar enerji sağlayacak kapasitede jeneratör sistemi,
- Bina içinde kat koridorları, servis-yangın merdivenleri, blok girişleri ile otoparkta hareket sensörleri üzerinden kumanda edilen LED armatürler,
- Renkli görüntülü IP İnterkom Sistemi sayesinde daireler, blok girişleri ve site giriş kapısı arasında sesli ve görüntülü iletişim,
- Binalarda ve otoparklarda yangın tespiti için yangın yönetmeliğine uygun olarak dijital adresli yangın algılama ve ihbar sistemi,
- Binalarda ve otoparklarda yangın yönetmeliğine uygun olarak acil anons ve ses sistemi,
- Otoparklardaki CO seviyesini ölçebilmek için CO algılama sistemi,
- Kapalı otoparklarda elektrikli araç şarj sistemi,
- Peyzaj alanında dekoratif aydınlatma tesisatı.

PEYZAJ

- Parsel alanın %70'i yeşil alan ve bitkisel peyzaj,
- Temalı çocuk oyun alanı ve engelli çocuk oyun alanları,
- Süs havuzu,
- Oturma elemanları,
- Pergolalar ve üstü örtülü oturma elemanları,
- Açık spor alanları,
- Yoga alanı ve hobi bahçeleri,
- Tırmanma duvarı,
- Kum havuzu ve kuru havuz,
- Açık satranç oyun alanı,
- Yürüyüş yolları ve bisiklet yolu,
- Otomatik sulama sistemiyle bitkisel sulama,
- Bitkisel düzenlemelerle alanın birçok yerinde farklı renkte çalı ve mevsimlik çiçek türleri.

BAŞKENT EMLAK KONUTLARI PROJE ÖZELLİKLERİ / MAHAL LİSTESİ

MEKANİK

- Dairelerin ısıtma sistemi merkezi ısı merkezindeki doğalgazlı kaskad kazanlardan sağlanmaktadır.
- Daire içinde projesinde belirlenen mahallerde panel radyatör, banyolarda ise havlupan radyatör ile ısıtma yapılmaktadır.
- Blok bazında modüler su depoları ve paket tip hidrofor grupları kullanılmaktadır.
- Blok bazında temiz su arıtma sistemi kullanılmaktadır.
- Daire kullanım sıcak suyu ısı istasyonu (sub-station) sistemi ile sağlanmaktadır.
- Dairelerde ısıtma giderlerinin ve bireysel kullanımın ölçülmesi amacıyla ısı pay ölçer (kalorimetre) montajları yapılacaktır.
- Pis su tesisatlarında mineral katkı, kendinden ısı ve ses yalıtımlı sessiz borular tercih edilmiştir.
- Blok bazında mutfak atıklarındaki evsel yağı ayrıştırarak yağ ayırıcı montajı yapılacaktır.
- Konut bloklarının salonlarda klima iç-dış ünite montajı olacaktır.
- 2+1 ve daha çok odalı dairelerde ebeveyn yatak odalarına klima bakır boru, sinyal kabloları ve drenaj altyapısı yapılacaktır.
- Dairelerin banyo havalandırması duvar veya tavana monte edilebilen tipte fanlar ile sağlanacaktır.
- Dairelerde ankastre duş batarya seti montajı yapılacaktır.
- Dairelerde bulaşık makinesi, ankastre fırın, ocak ve davlumbaz montajı yapılacaktır.
- Dairelerde mutfak eviyelerinde spiralli batarya kullanılacaktır.
- Dairelerde mutfak ocakları için doğalgaz altyapısı bulunmaktadır.
- Yangın yönetmeliğine uygun olarak, bodrum kat ortak alanlarında ve otoparklarda sprinkler sistemi, kat hollerinde ise yangın söndürme hortumları ve tüplerin yer aldığı yangın dolapları kullanılacaktır.
- Sosyal tesiste kapalı yüzme havuzları bulunmaktadır.

BAŞKENT EMLAK KONUTLARI PROJE ÖZELLİKLERİ / MAHAL LİSTESİ

İÇ MİMARİ

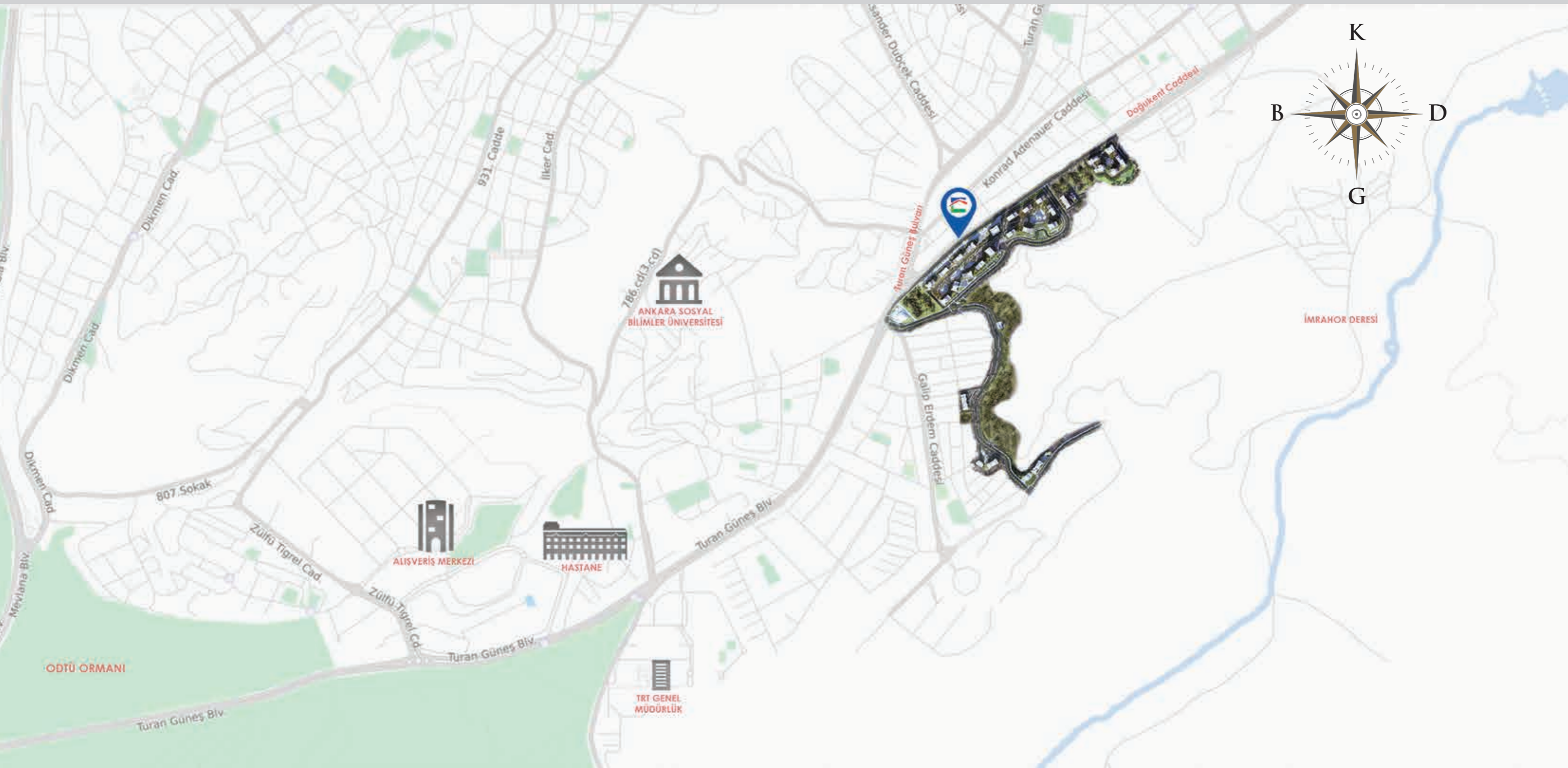
Mahal listesinde yer alan ve tüm işlerin yapımında kullanılacak malzemelerde kalite, sağlamlık ve uzun ömürlülük esastır.

- Mutfak akrilik tezgâh
- Mutfak tezgâh üstü köşe spot aydınlatma
- Mutfak 1,5 gözlü eviye
- Laminat parke yer kaplaması
- Seramik yer kaplaması
- Daire içi ve dışı asma tavanlar
- MDF üzeri dekoratif kaplamalı daire iç kapıları
- Projesine uygun dekoratif mutfak dolabı
- Ankastre seti (ocak, fırın, davlumbaz)

- Daire içinde kullanılan tüm bataryalar ve rezervuar su tasarruflu seçilmiştir.
- Özel tasarımı konsept bina girişleri yapılmıştır.
- Her daire tipinde yer alan çamaşır nişi ile çamaşır makinesinin yeri belirlenmiş olup gömme dolap mekânlarıyla konut içi düzenlemelerde kolaylık sağlamıştır.
- 2+1, 3+1 ve 4+1 daire tiplerinde ebeveyn banyo yer almaktadır.
- Yere kadar camlar ile konut içlerinde aydınlık ve ferahlık oranı artırılırken, temperli lamine camlar tercih edilerek güvenlik önlemleri alınmıştır.
- Tüm dairelerin balkon ihtiyacı karşılanmıştır.

BAŞKENTİN YENİ BAŞKENTİ
ÇOK YAKININIZDA!





ANKARA SOSYAL
BİLİMLER ÜNİVERSİTESİ

ALIŞVERİŞ MERKEZİ

HASTANE

TRT GENEL
MÜDÜRLÜK

İMRAHOR DERESİ

ODTÜ ORMANI



BASKENT

EMLAK KONUTLARI



T.C. BAŞBAKANLIK
TOKİ
TOPLU KONUT İDARESİ BAŞKANLIĞI



EMLAK KONUT
GAYRİMENKUL YATIRIM ORTAKLIĞI A.Ş.
T.C. BAŞBAKANLIK TOKİ İŞTİRAKİDİR

İlkbahar Mahallesi, Doğukent Bulvarı 604/4 Sokak No: 1
Çankaya/ANKARA
0312 491 41 41

emlakkonut.com.tr | baskentemlakkonutlari.com